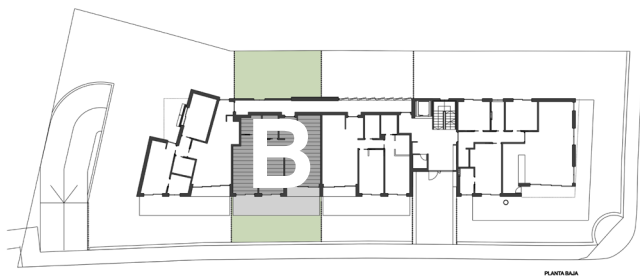




L A S B Á R C E N A S



VIVIENDA TIPO: BAJO B

Salón-cocina: 26,00 m²

Baño: 4,00 m²

Dormitorio: 14,90 m²

Jardín: 43,55 + 17,10 m²

Dormitorio: 11,90 m²

Pasillo: 2,45 m²

Vestíbulo: 2,20 m²

Terraza abierta: 18,35 m²

Superficie útil: 68,80 m²

Terraza cubierta: 3,35 m²

Superficie construida: 79,15 m²

Baño: 4,00 m²

LOS CONTENIDOS DE ESTA MEMORIA SOLO SON DE CARÁCTER INFORMATIVO Y NO TIENEN VALOR CONTRACTUAL. LA DIRECCIÓN FACULTATIVA PUEDE INTRODUCIR CAMBIOS POR CAUSAS TÉCNICAS, COMERCIALES O JURÍDICAS.

Teléfono: 687 586 690 / 625 226 963





TIPO BAJO B